

# ISOL - 8

**Isolate**, *ī SŌ-lat*, v.t. to render free from external influence

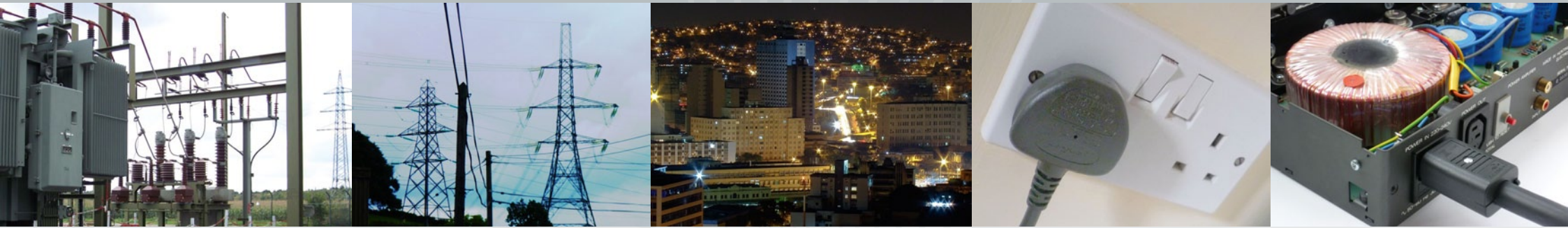
## SUBSTATION : Новое поколение



Эксклюзивный дистрибьютор Isol-8 в России — компания Homesound  
w: [www.homesound.ru](http://www.homesound.ru) | e: [info@homesound.ru](mailto:info@homesound.ru) | t: +7 (495) 775 48 98

w: [www.isol-8.co.uk](http://www.isol-8.co.uk) e: [info@isol-8.co.uk](mailto:info@isol-8.co.uk) t: +44(0)20 8856 8856

# Электрическая сеть: Первичный системный компонент



Электрическая сеть есть самый первичный компонент, основа основ, на которой строится ваша система. Качество электропитания — определяющий фактор. Сама конфигурация электроснабжения в вашем доме такова, что подключенные к электросети по соседству электроприборы и их помехи влияют на параметры напряжения в ваших розетках, точно также как наличие поблизости источников радиопомех. А ведь есть еще и дефекты самой электросети: постоянная составляющая, искажения формы и т. д. Величина негативного воздействия на качество звучания вашей аппаратуры будет зависеть от множества факторов, определяясь не только дефектами получаемого электропитания, но и конструктивными свойствами подключенной аппаратуры. То, как реализовано преобразование сетевого напряжения внутри вашей аппаратуры является следующим важным элементом, определяющим качество звучания.

Обычно в бытовой радиоаппаратуре используется либо обычный линейный блок электропитания, либо импульсный. Оба типа сами по себе являются источником помех, которые они отправляют в общую электросеть. Силовые трансформаторы пропускают помехи в обе стороны в широком диапазоне частот, характер этих помех будет зависеть от конструктивной реализации трансформатора и технологии его производства. Выпрямительные диоды в момент больших токовых запросов для зарядки блока конденсаторов создают помехи и шумы переключения. Иначе говоря, обычные блоки питания радиоаппаратуры сами по себе являются источниками помех в электросети и эти помехи необходимо отфильтровать. Шумы и помехи, кстати, генерируются еще и внутри усилительных и других схем аудиоаппаратуры, которые могут проникать в электросеть, не встречая препятствий в блоке электропитания. Если бы все узлы и компоненты блоков питания были бы идеальны, большей части этих помех в электросети не было бы.

В реальном мире каждый радиокомпонент, однако, неидеален. Например, параметры конденсатора меняются в зависимости от характера нагрузки и окружающей температуры, помимо емкости конденсатор обладает паразитным последовательным сопротивлением и индуктивностью, а значит на определенных частотах в нем возникают электрические резонансы — все это ухудшает параметры работы компонента и приводит к часто непредсказуемому взаимодействию с другими элементами схемы. Заметьте также, что любая, даже самая лучшая аппаратура, проектируется и производится в условиях экономических ограничений. Даже самые "передовые" блоки питания будут пропускать какую-то часть шумов и помех от электросети, сами иметь радиокомпоненты, генерирующие помехи и, наконец, параметры каких-то элементов их схемы будут ухудшаться при питании от неидеальной электросети.

Компания ISOL-8 имеет колоссальный опыт защиты от помех в применении к бытовой аудио- и видеоаппаратуре. Чистое электропитание, которое обеспечивают устройства улучшения электросети ISOL-8, позволяют вашей аппаратуре выйти на новый качественный уровень, устраняя вредное влияние как недостатков конструкции, так и особенностей примененных радиокомпонентов.

Эксклюзивный дистрибьютор Isol-8 в России — компания Homesound

w: [www.homesound.ru](http://www.homesound.ru) | e: [info@homesound.ru](mailto:info@homesound.ru) | t: +7 (495) 775 48 98

w: [www.isol-8.co.uk](http://www.isol-8.co.uk) e: [info@isol-8.co.uk](mailto:info@isol-8.co.uk) t: +44(0)20 8856 8856

# Новая концепция улучшения электросети

Устройства улучшения электросети SubStation LC, HC и Axis основаны на проверенных технических решениях, впервые примененных в моделях Substation Vogue и Qube, но отличается новым модульным конструктивом и наличием защиты от постоянной составляющей. Данные устройства могут использоваться сами по себе или совместно с другими и дают взыскательным аудиофилам возможность существенно улучшить качество звучания аудиосистемы. Новые модели SubStation обеспечат вашу систему надежным электропитанием и позволят полностью раскрыть ее звуковой потенциал.

Все модели произведены в Великобритании. Внутренняя проводка выполнена посеребренным проводом в тефлоновой изоляции, используются компоненты и соединительные разъемы наилучшего качества. Немагнитный корпус из металлического сплава в два раза уже стандартных hi-fi-компонентов, что позволяет разместить два устройства на одной полке стандартной подставки для аудиоаппаратуры. Поскольку каждая модель ISOL-8 выполняет определенный набор функций очистки сети, то при изменении компонентов вашей системы достаточно добавить новое устройство и получить расширенный функционал.



# Технологии

В серии SubStation ISOL-8 представляет четвертое поколение устройств улучшения электросети аудиофильского назначения, каждое из которых дополняет другое для улучшения качества звучания аудиосистемы. Разработка каждого устройства проведена на высочайшем бескомпромиссном уровне, что позволяет подключенным к нему компонентам максимально реализовать свой потенциал и устранить недостатки работы их блоков электропитания. ISOL-8 применяет следующие оригинальные технологии:

## **Многокаскадная фильтрация:**

Каждый подключенный к устройству компонент является источником помех в электросеть. Чтобы задержать эти помехи, каждая розетка устройства оснащена эффективно действующим фильтром. В зависимости от назначения устройства фильтры каждой розетки рассчитываются на определенную мощность подключенного компонента-потребителя. Таким образом легко подобрать оптимальное решение именно для вашей аудиосистемы.

## **Защита от постоянной составляющей по схеме Axis:**

Искажения симметрии синусоидального сигнала электросети указывают на присутствие в нем постоянной составляющей. Постоянная составляющая крайне негативно влияет на параметры работы силовых трансформаторов подключенных к электросети аудиокомпонентов, нарушая магнитные параметры их сердечника. Разработанная ISOL-8 схема Axis полностью устраняет постоянную составляющую электросети, что снижает уровень механического шума трансформатора и значительно улучшает качество звучания подключенной аппаратуры.

## **Защита от импульсных помех:**

Импульсные (кратковременные) помехи и скачки напряжения нередко происходят в домашней электросети. Это неприятное явление, которое может привести к повреждению или выходу из строя отдельных деталей или узлов подключенной аудиоаппаратуры. Устройства улучшения электропитания ISOL-8 надежно защищают вашу аппаратуру от повреждения с помощью защитных схем рассеивания высоковольтных импульсов.

## **Защитные индуктивности в цепи земли:**

Защитное заземление, к сожалению, служит еще и лазейкой для проникновения радиочастотных помех в электросеть. Чтобы защитить аппаратуру от этих помех, которые приводят к росту интермодуляционных искажений в аудиосигнале, в устройствах ISOL-8 установлены индуктивности на специальном сердечнике.

## **Трансmodalная фильтрация:**

Эффективный фильтр помех создать непросто. Разработанный ISOL-8 трансmodalный фильтр ограждает от всех основных типов помех, как синфазных, так и дифференциальных. Особо сложно защищаться от дифференциальных помех, величина которых в "живом" и обратном проводниках отличается. Обычные сетевые фильтры как правило не имеют никакой защиты от дифференциальных помех.

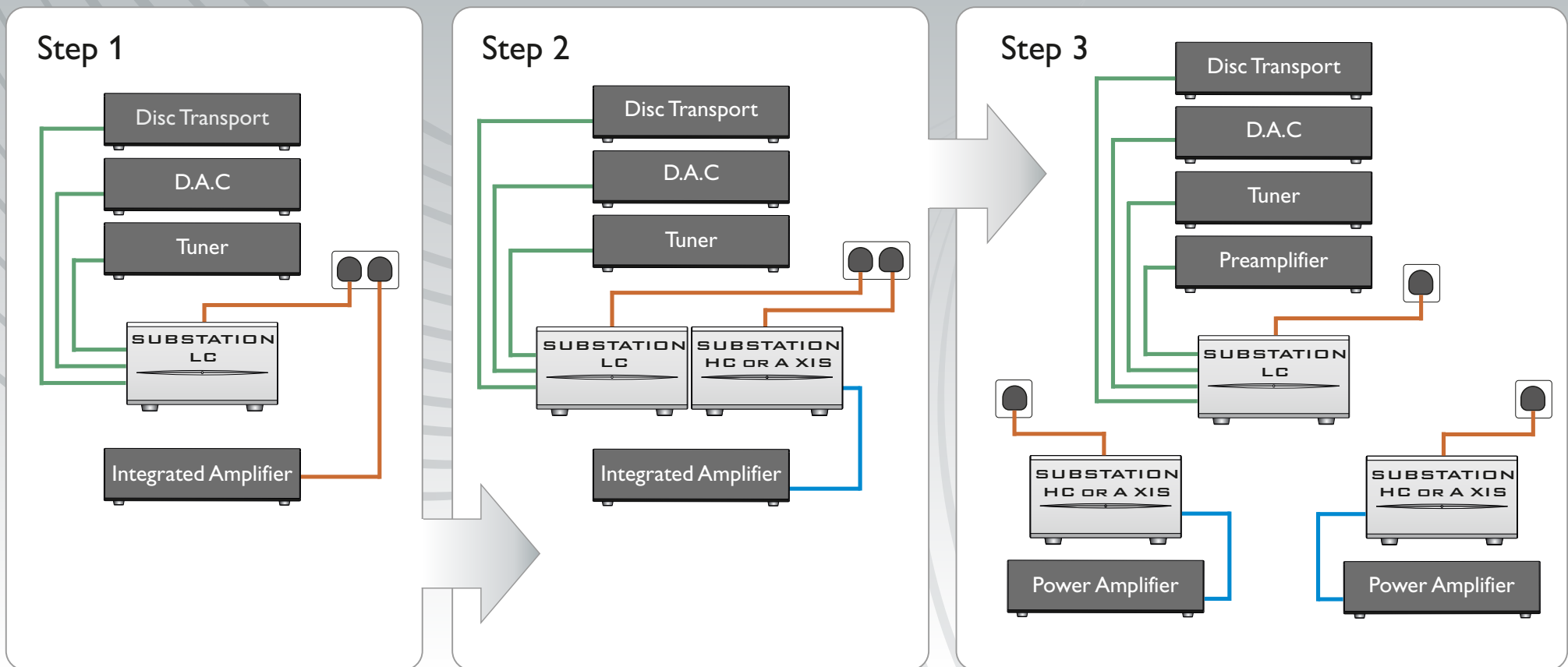
Эксклюзивный дистрибьютор Isol-8 в России — компания Homesound

w: [www.homesound.ru](http://www.homesound.ru) | e: [info@homesound.ru](mailto:info@homesound.ru) | t: +7 (495) 775 48 98

w: [www.isol-8.co.uk](http://www.isol-8.co.uk) e: [info@isol-8.co.uk](mailto:info@isol-8.co.uk) t: +44(0)20 8856 8856

# Гибкость в применении

Линейка SubStation предоставляет пользователю широкий выбор устройств для разных случаев применения. Даже при изменении и усложнении системы всегда есть возможность поэтапно улучшить сетевое электропитание, сохранив первоначальные финансовые вложения.



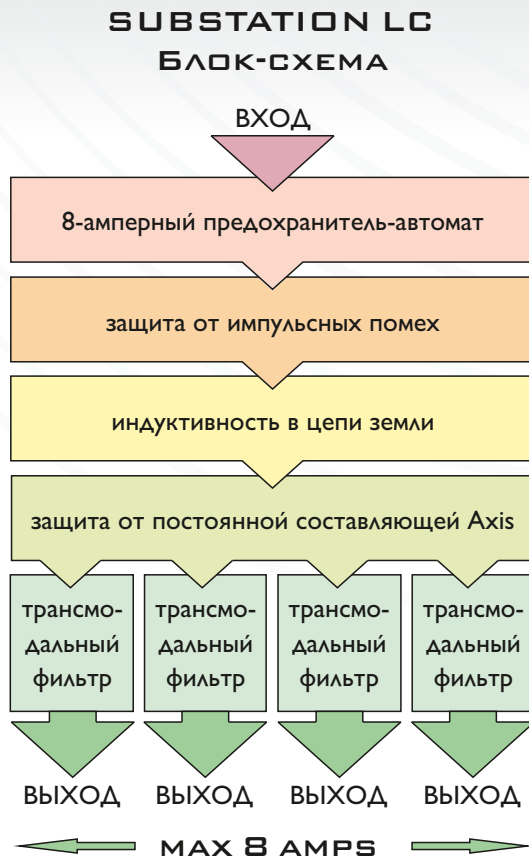
На иллюстрации приведен лишь один из многих возможных вариантов апгрейда, консультируйтесь с продавцом для выбора наилучшего варианта для вашей системы

Эксклюзивный дистрибьютор Isol-8 в России — компания Hometown  
w: [www.homesound.ru](http://www.homesound.ru) | e: [info@homesound.ru](mailto:info@homesound.ru) | t: +7 (495) 775 48 98

w: [www.isol-8.co.uk](http://www.isol-8.co.uk) e: [info@isol-8.co.uk](mailto:info@isol-8.co.uk) t: +44(0)20 8856 8856

# SubStation LC

Модель SubStation LC в данной серии является базовой. Она рассчитана на относительно небольшой потребляемый ток — 8 А в долговременном режиме для каждой из четырех розеток. В ней используются высококачественные комплектующие, например, ленточные индуктивности из высокочистой меди. SubStation LC существенно улучшает звучание системы в сравнении с питанием от неидеальной электросети. Это пассивное устройство, которое идеально выполняет свои функции в случае низкого и среднего токового потребления.

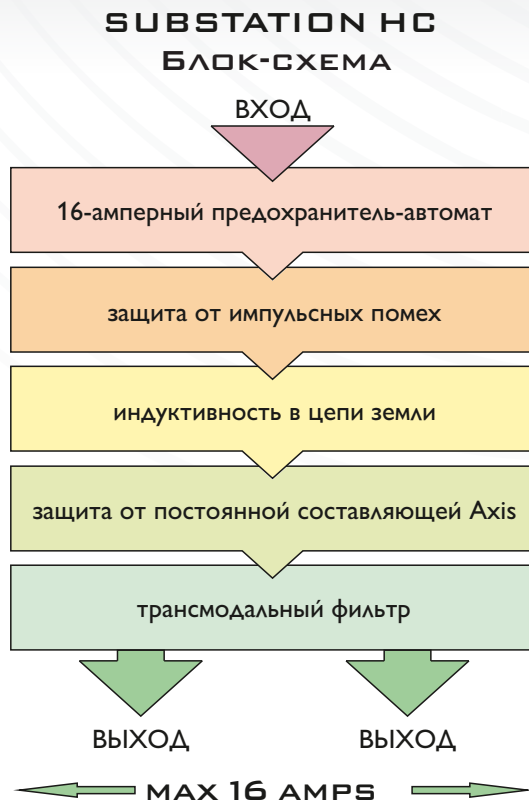


Эксклюзивный дистрибьютор Isol-8 в России — компания Homesound  
w: [www.homesound.ru](http://www.homesound.ru) | e: [info@homesound.ru](mailto:info@homesound.ru) | t: +7 (495) 775 48 98

w: [www.isol-8.co.uk](http://www.isol-8.co.uk) e: [info@isol-8.co.uk](mailto:info@isol-8.co.uk) t: +44(0)20 8856 8856

# SubStation HC

Модель SubStation HC является дополнением к модели LC и обеспечивает большой запас тока — 16 А в долговременном режиме для каждой из двух розеток. Высокая перегрузочная способность по потребляемому току делают ее идеальной для подключения к усилителям. Мощная схема защиты от постоянной составляющей Axis дополнена сверхэффективным и надежным блоком трансмодальных фильтров. В SubStation HC применены специальные заказные компоненты, огромные ленточные катушки индуктивности из бескислородной меди, отборные конденсаторы. Все это позволило данному устройству эффективно решить крайне трудную задачу — подготовка сетевого напряжения для таких требовательных к динамике потребителей как усилители и усилители мощности.

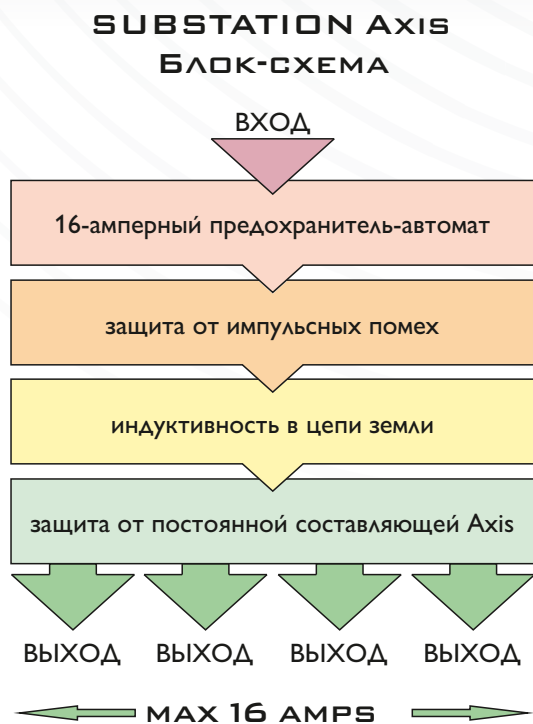


Эксклюзивный дистрибьютор Isol-8 в России — компания Homesound  
w: [www.homesound.ru](http://www.homesound.ru) | e: [info@homesound.ru](mailto:info@homesound.ru) | t: +7 (495) 775 48 98

w: [www.isol-8.co.uk](http://www.isol-8.co.uk) e: [info@isol-8.co.uk](mailto:info@isol-8.co.uk) t: +44(0)20 8856 8856

# SubStation Axis

Модель SubStation Axis — экономически удобный вариант в качестве альтернативы предыдущим двум. Постоянная составляющая присутствует в сетевом напряжении, если форма его синусоиды несимметрична. Питание от такого напряжения ухудшает параметры аппаратуры и приводит к повышенному механическому шуму и гудению трансформаторов. В данном устройстве используется мощная версия схемы защиты от постоянной составляющей ISOL-8. Четыре сетевых розетки обеспечивают постоянное потребление до 16 А от каждой. SubStation Axis может использоваться с компонентами самого высокого уровня и помогут улучшить звучание даже системам high end.



Эксклюзивный дистрибьютор Isol-8 в России — компания Hometown  
w: [www.homesound.ru](http://www.homesound.ru) | e: [info@homesound.ru](mailto:info@homesound.ru) | t: +7 (495) 775 48 98

w: [www.isol-8.co.uk](http://www.isol-8.co.uk) e: [info@isol-8.co.uk](mailto:info@isol-8.co.uk) t: +44(0)20 8856 8856